

**MADE  
IN  
ITALY**

# E AC PUMPS 300

**EN.** High flow rate self-priming electric pump with open impeller for diesel fuel transfer applications.

The check valve incorporated in the suction port prevents the siphon effect and ensures automatic repriming.

Max working pressure: 10 bar  
Continuous duty with 230 Vac power supply  
Cast iron impeller  
IP44 protection  
2" In/Out connections

**ES.** *Electrobomba autocebante de alto caudal, con rodete abierto, para trasiego de gasóleo.*

*La válvula de retención incorporada en la boca de aspiración impide el efecto sifón y asegura el cebado automático.*

*Presión máxima de trabajo 10 bar  
Funcionamiento continuo 230 V c.a.  
Rodete de hierro fundido  
Grado de protección IP44  
Entrada/salida 2"*

**RU.** Электронасосы для перекачивания дизельного топлива. Роторные, объемные самозаливающиеся крыльчатые насосы. Оснащены обводным клапаном. Надежное уплотнение даже во время использования при низкой температуре. Компактный размер и простая установка делают их идеальными для распределителей и фиксированных установок для перекачивания топлива, а также других видов использования в промышленных условиях.

Надежная чугунная конструкция, крыльчатый насос с ротором из спеченной стали и лопастями из ацетальной смолы, индукционный двигатель с алюминиевым каркасом. Его можно непрерывно использовать благодаря тепловой защите от перегрузки двигателя.

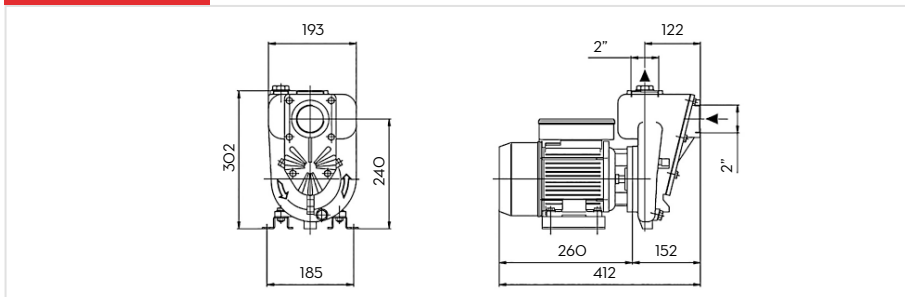
## PERFORMANCE

- Flow rate up to 550 l/min
- Continuous 230 V operation.

- Caudal hasta 550 l/min
- Funcionamiento 230 V continuo

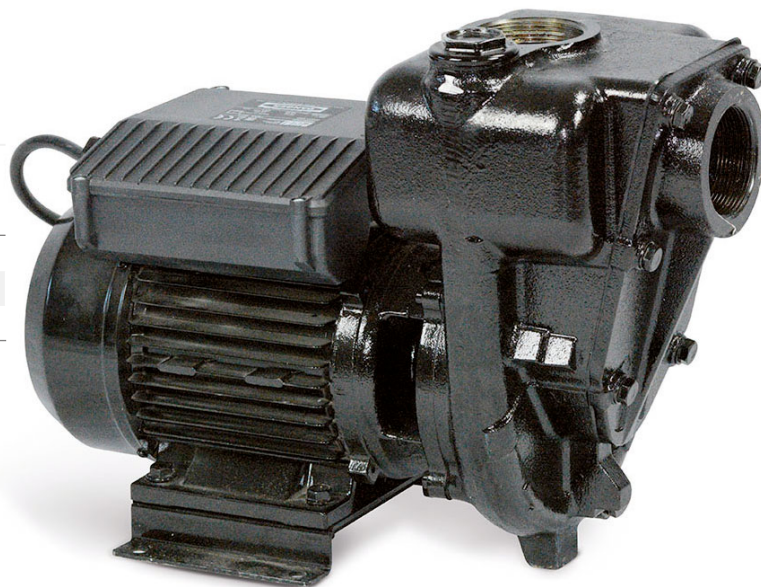
- Расход до 550 л/мин
- Непрерывное функционирование от электросети

## DIMENSIONS

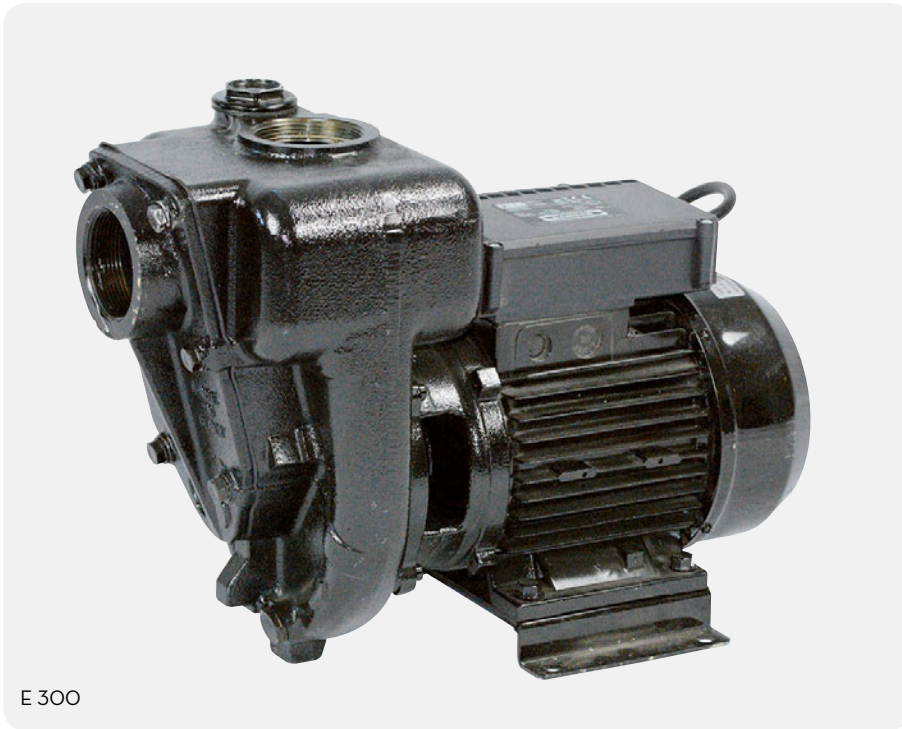


## PRODUCTS' RANGE WEIGHT AND PACKAGING

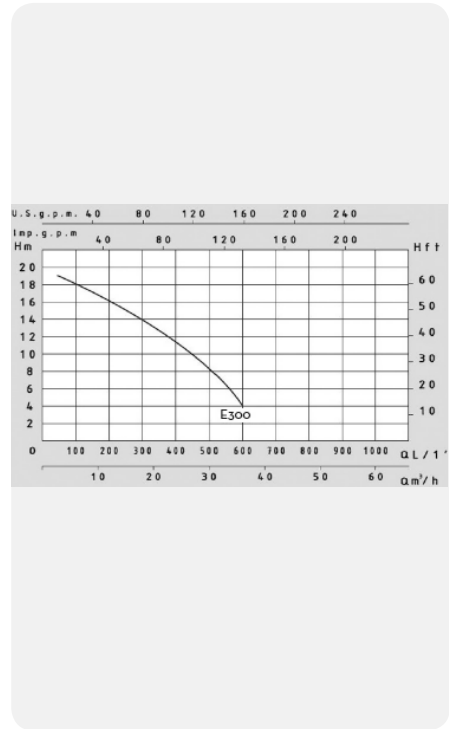
Code	Weight		Packaging		
	kg	lbs	mm	inch	pcs/box
<b>E 300</b>					
<b>F00321000</b>	28	61,7	220x420x330	8,7x16,5x13	1



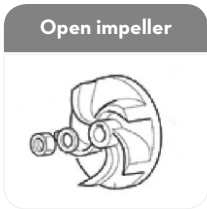
**Flow-rate**  
up to  
**550** l/min  
(up to 132 gpm)



E 300



**FEATURES**



**PRODUCTS' RANGE TECHNICAL DATA**

Code	Description	Fluids type	Flow-rate		AC Volt/Hz	Voltage		rpm	Inlet Outlet BSP
			l/min	gpm		Power Watt	Amp. max.		
<b>E 300</b>									
<b>F00321000</b>	E 300	<b>D</b>	550	132	230/50	1500	9,2	2580	2"

Upon request it is available with different voltage and frequency

- DISPENSERS
- PUMPS
- METERS
- NOZZLE METERS
- NOZZLE
- SPECIAL EQUIPMENTS
- FLUID MONITORING
- ACCESSORIES
- FILTERING